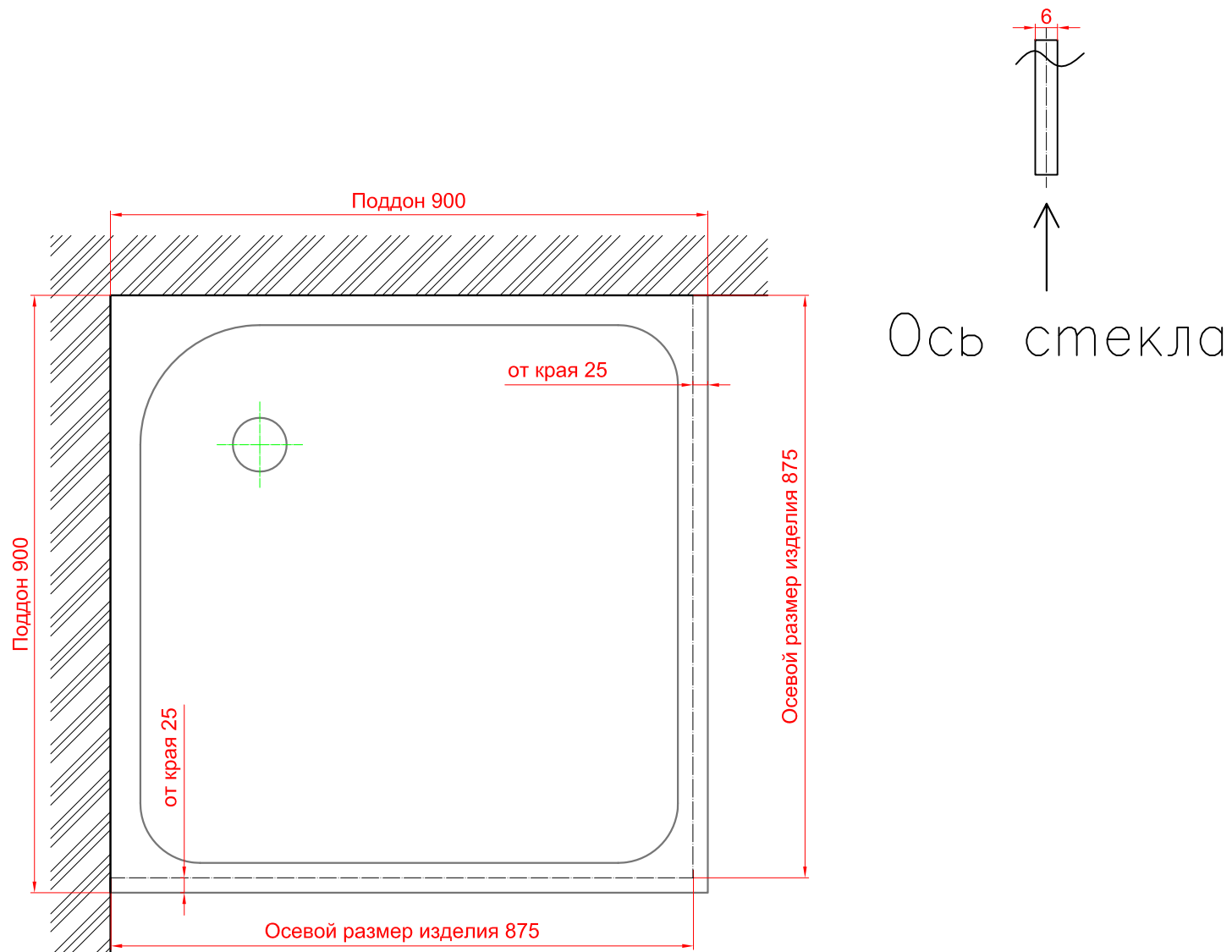
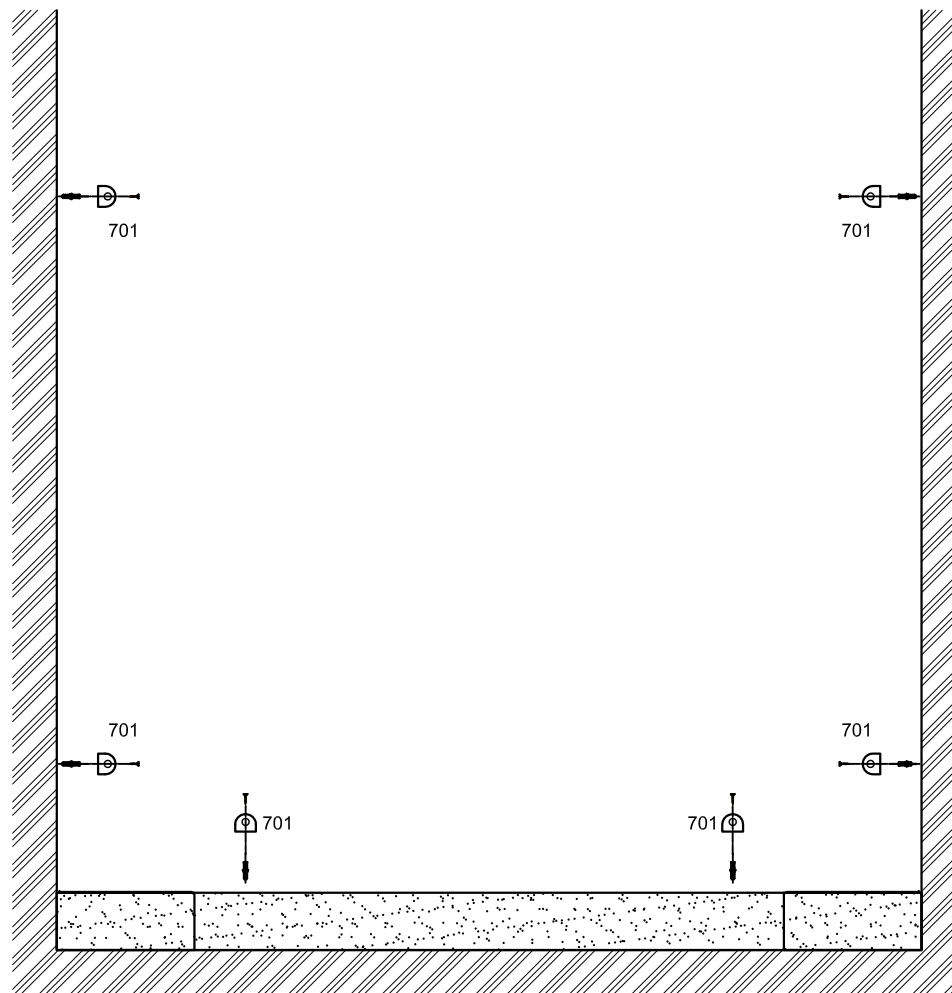


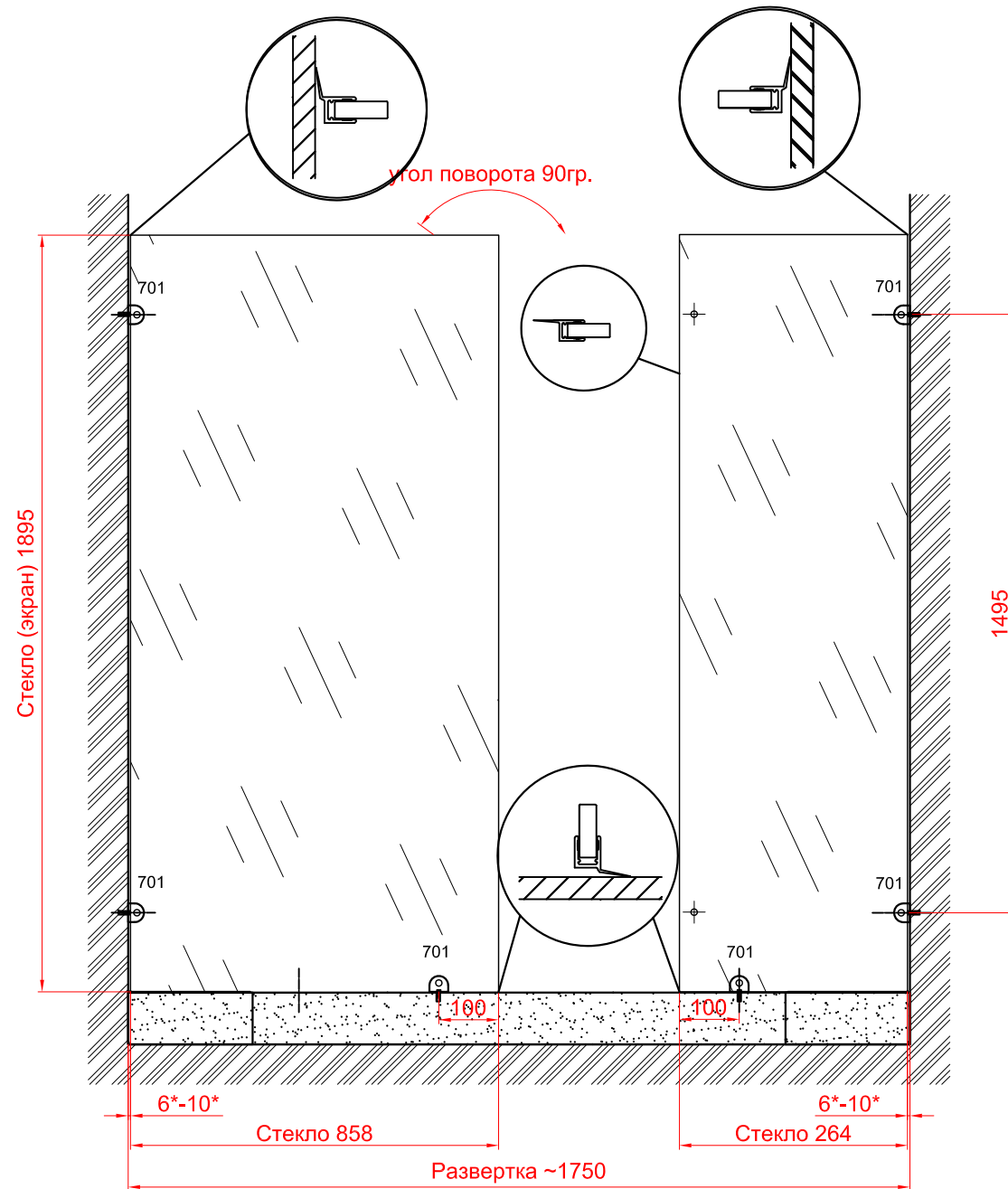
1 этап. Разметка расположения стекла по оси на поддоне.



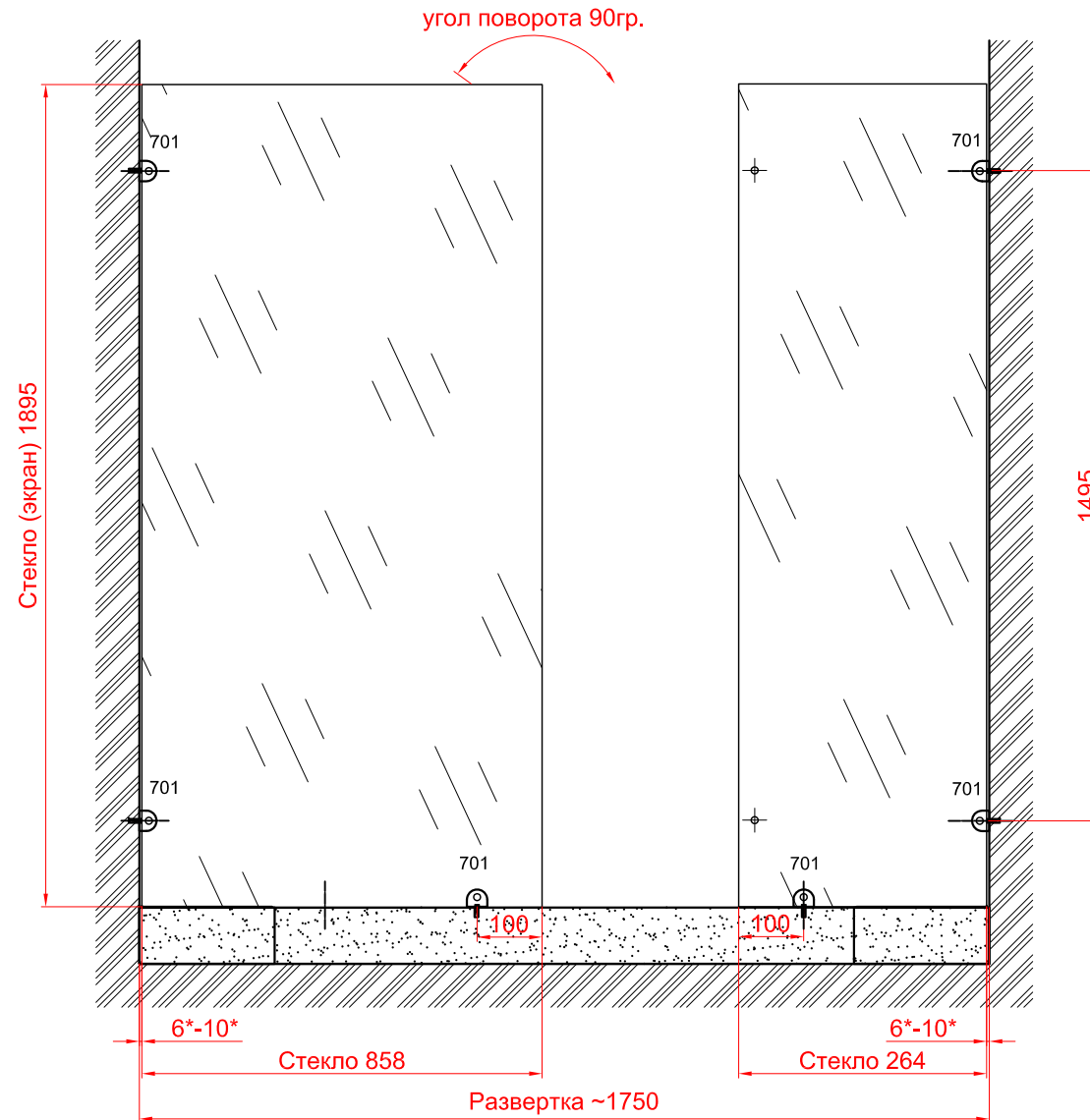
2 этап. Используя неподвижную стеклянную панель как шаблон, разметьте места крепления коннекторов на стене и полу, соосно торцевым вырезам на неподвижных стеклянных панелях. С помощью прилагаемого крепежа зафиксируйте соответствующие коннекторы в местах разметки.



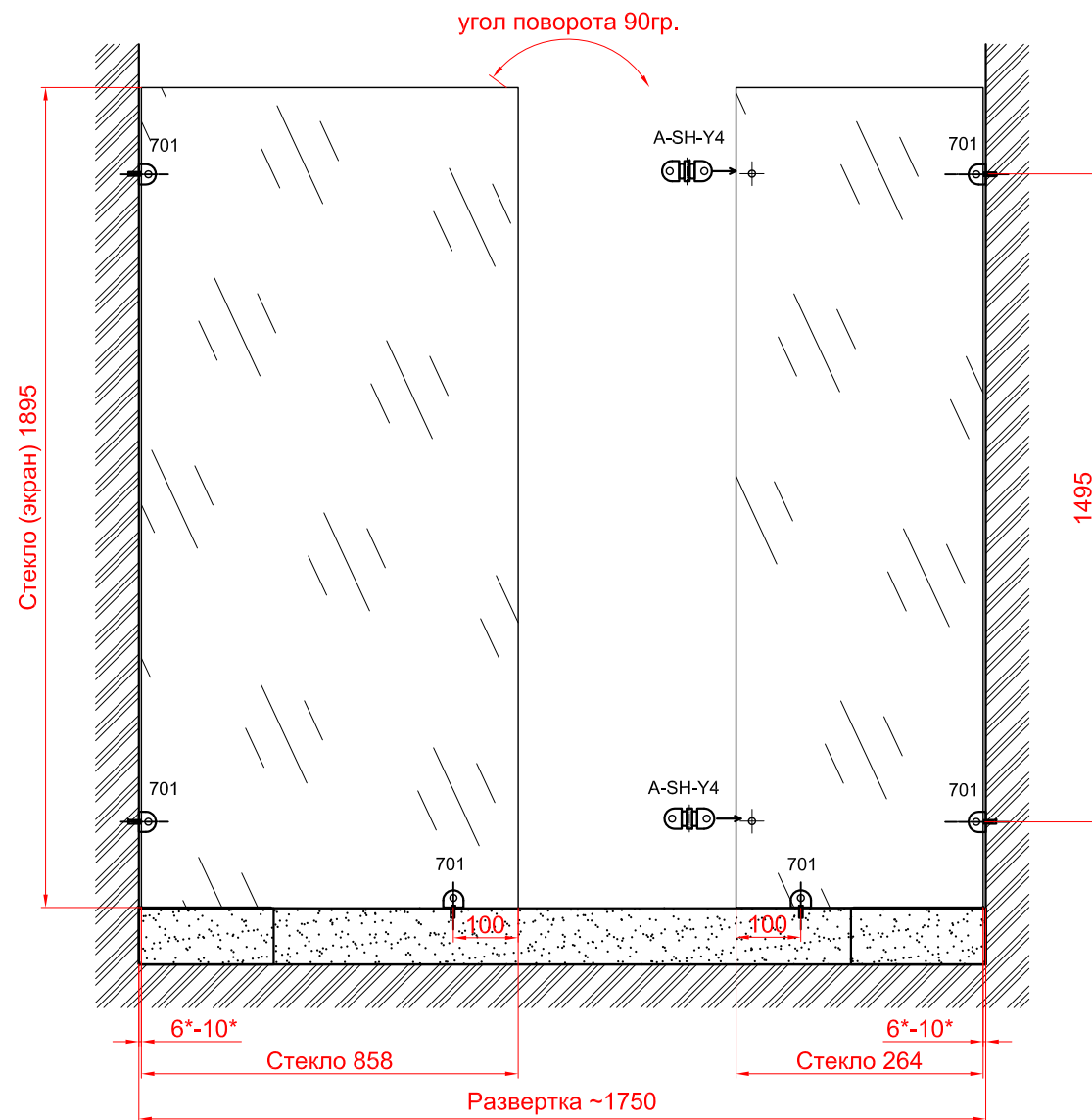
3 этап. Расположение акриловых уплотнителей на торцах стекла



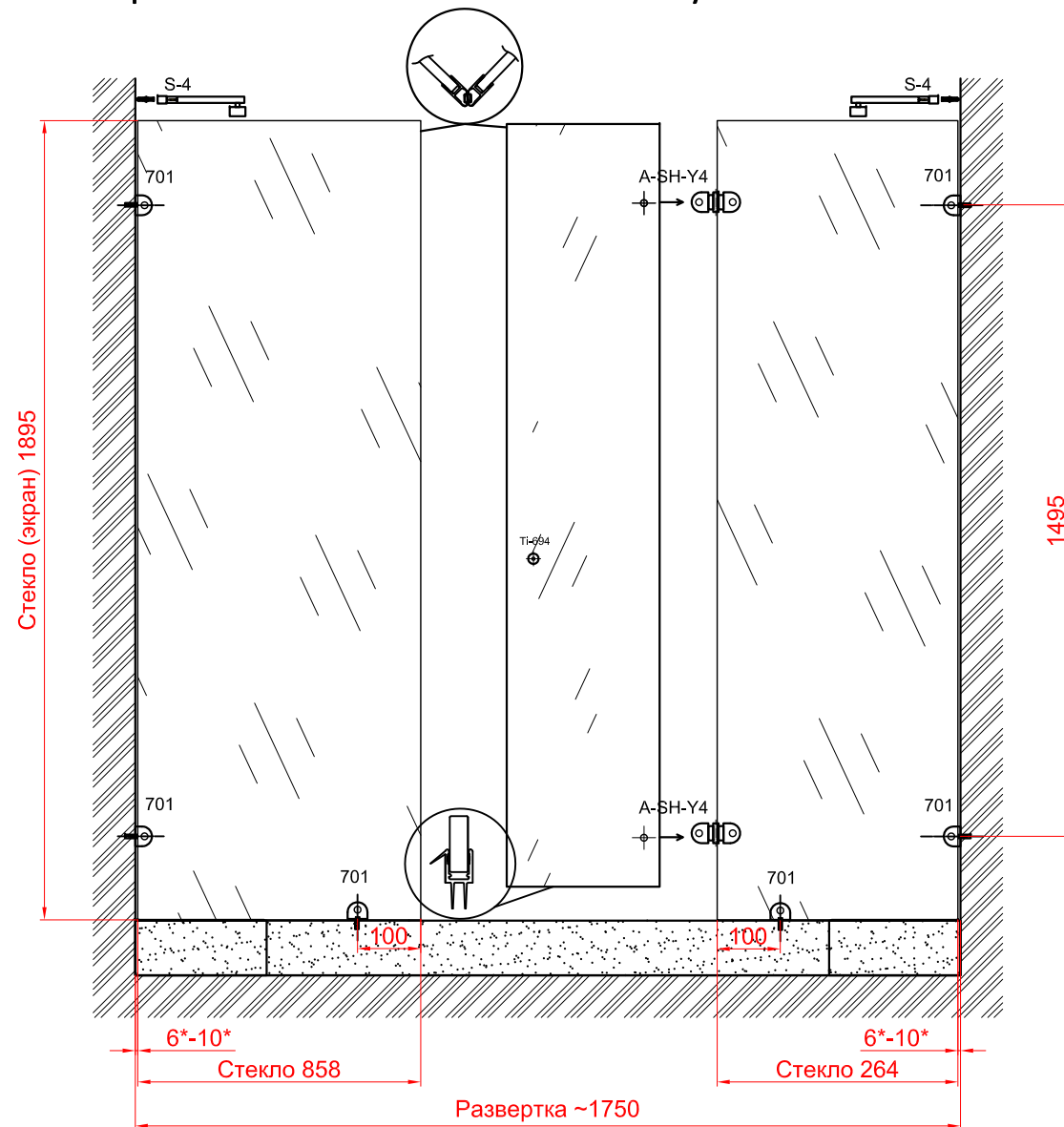
4 этап. Расположите стеклянную неподвижную панель в соответствующих пазах коннекторов, зафиксируйте крепежными винтами, используя прилагаемый шестигранник. Наденьте на притворные торцы стеклянной неподвижной панели силиконовый уплотнители.



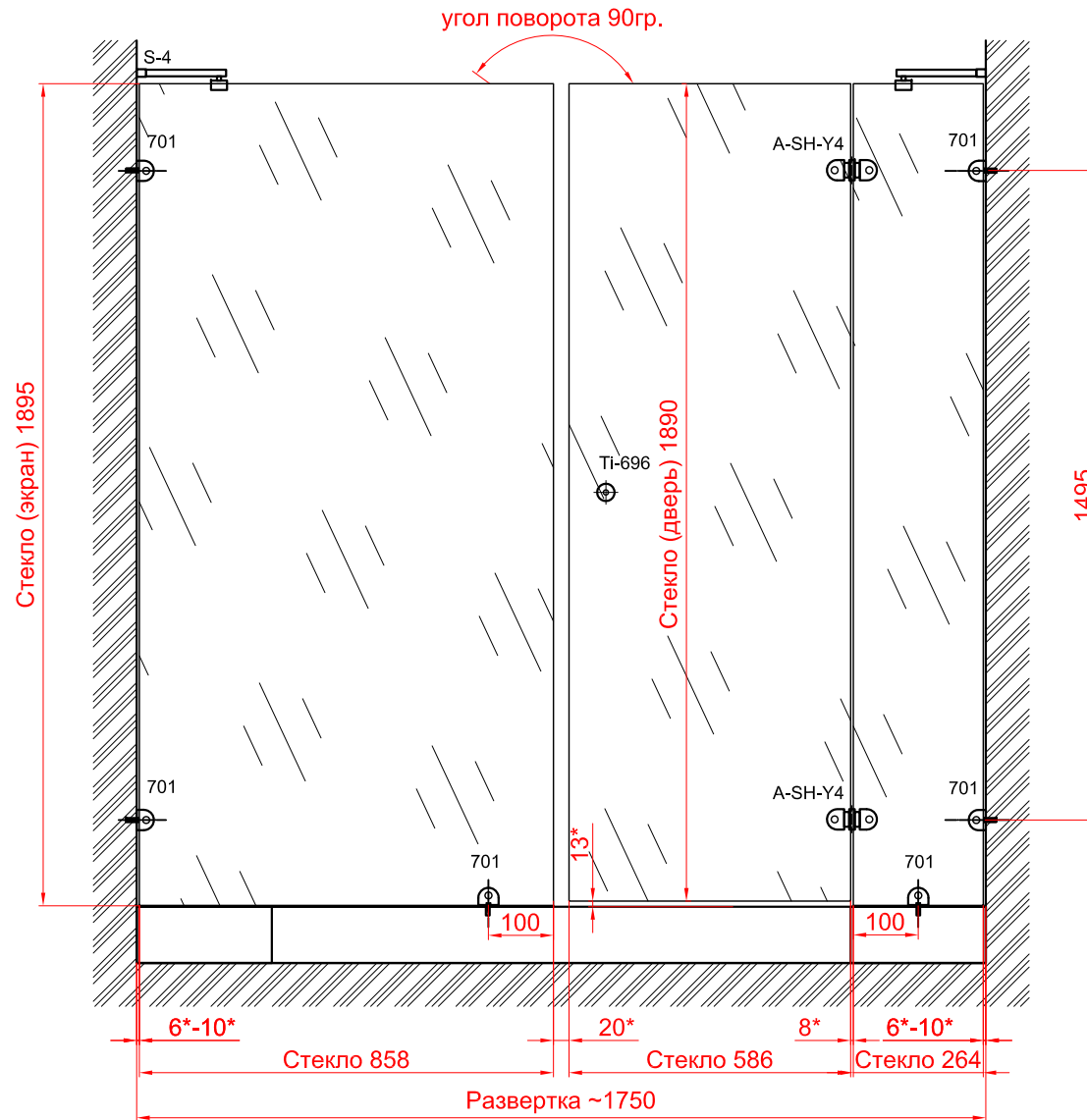
5 этап. Расположите петли в соответствующих гнездах, на неподвижной панели и зафиксируйте крепежными винтами, используя прилагаемый шестигранник.



6 этап. Расположите дверь в соответствующих пазах петель, закрепленных на боковой неподвижной панели. Зафиксируйте крепежными винтами, используя прилагаемый шестигранник. Наденьте на притворные торцы двери магнитные уплотнители. Закрепите штанги к стене и стеклу согласно схеме.



Собранная конструкция. Фронтальный вид.



Собранная конструкция. Вид сверху

