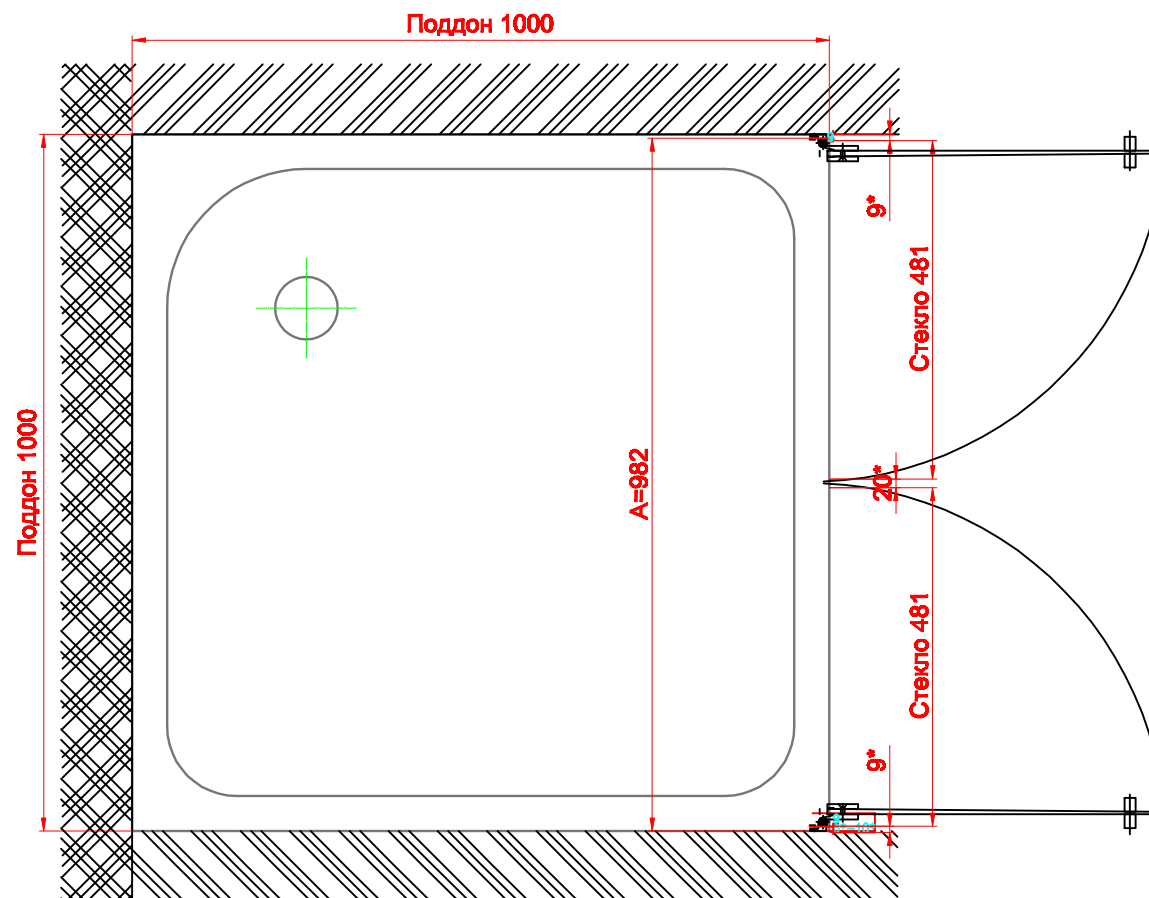
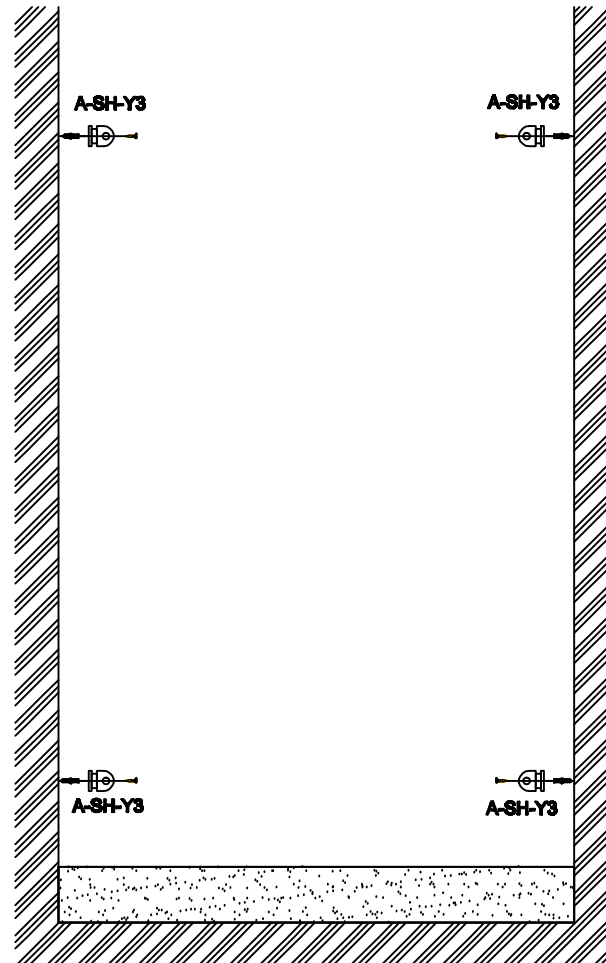


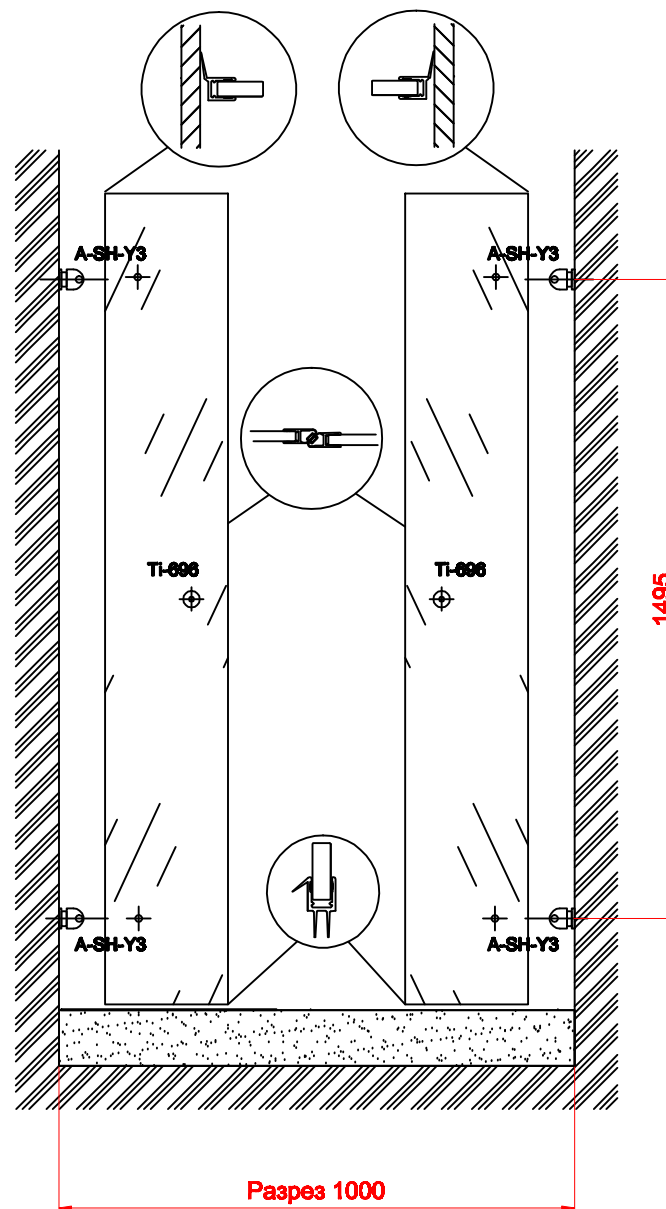
Собранная конструкция. Вид сверху



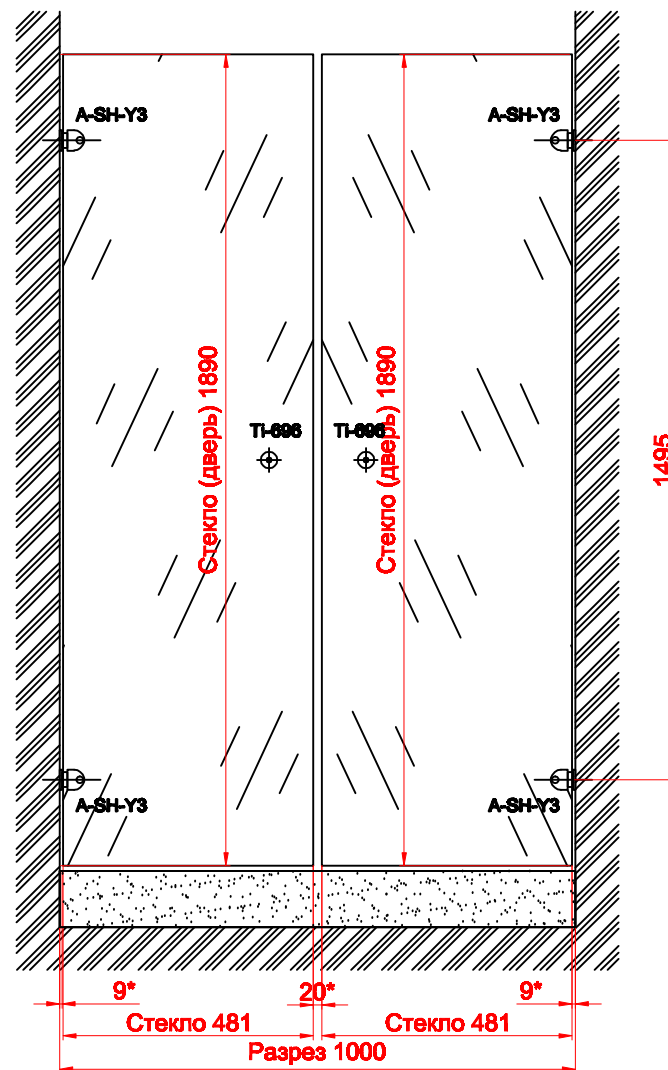
2 этап. Используя стеклянную панель как шаблон, разметьте места крепления петель на стене, соосно торцевым вырезам на неподвижных стеклянных панелях. С помощью прилагаемого крепежа зафиксируйте соответствующие коннекторы в местах разметки.



3 этап. Расположите стеклянную панель в соответствующих пазах петель, зафиксируйте крепежными винтами, используя прилагаемый шестигранник. Наденьте на притворные торцы стеклянной неподвижной панели силиконовый уплотнитель.



Собранная конструкция. Фронтальный вид.



Собранная конструкция. Вид сверху

